

Procédé Standardisé Offset

selon ISO 12647-2

Diagnostic-PSO™

SOMMAIRE

P.2 - 3

UGRA

NOUVELLES DES NORMES

**TABLEAU PAR RÉGION
STANDARDISATION PSO**

HUBER FRANCE

P.4 - 5

L'ÉCRAN

OUTIL DE TOUS LES CHOIX

IMPRIMERIE PARMENTIER

ISO 12647-2, une norme adaptée aux besoins et aux moyens d'une petite structure qualitative

P.6 - 7

**LA RE-CERTIFICATION PSO
SELON ISO 12647-2**

2 NOUVEAUX LIVRES

"La bonne couleur"

"Point sur les PDF/X"

P.8

FRANCE PSO

**FORUM DES IMPRIMEURS
CERTIFIÉS PSO**

Mars 2011

La dimension internationale des certifications chez l'imprimeur



L'époque pionnière

La norme ISO 12647 existe depuis de nombreuses années. Ce n'est pourtant qu'après la mise en service en 2004, d'une nouvelle version de l'ISO 12647-2 pour la presse offset feuilles et rotative avec sécheur, que la certification des imprimeurs selon cette norme a été possible.

En Allemagne, la FOGRA avec l'aide du BVDM, puis en Suisse, l'UGRA ont commencé à publier des référentiels correspondant aux exigences de cette certification. Dans d'autres pays, comme la Grande-Bretagne ou les Pays-Bas, des organisations professionnelles locales ont créé un référentiel et un organisme de certification qui s'appuient sur la même norme.

La Fogra axe sa certification sur la presse essentiellement, et sur l'Allemagne en particulier (à ce jour aucun document publié en Français, et peu en Anglais). L'UGRA suisse a rédigé son référentiel en 3 langues (français, anglais et allemand). Ses publications respectent le "ProzessStandard Offsetdruck" préconisé par les professionnels allemands (BVDM), qu'on peut traduire en français par "Procédé Standardisé Offset" ou P.S.O. Ces initiales sont devenues un acronyme international, preuve de sa pertinence.

L'internationalisation de la certification P.S.O.

Plus de 3 ans après sa première publication, le référentiel UGRA de certification P.S.O sert de modèle dans 35 pays avec plus de 120 professionnels certifiés en tant qu'experts. Dernièrement, le professeur américain Robert CHUNG du R.I.T. (Rochester Institute of Technology) est devenu expert certifié pour l'UGRA. Il porte le numéro 114.

La certification UGRA bénéficie donc d'une reconnaissance internationale. À la fin de cette année, ce seront plus de 100 imprimeurs dans 15 pays différents qui auront bénéficié d'un audit de certification par l'UGRA. En France, déjà une trentaine d'imprimeurs ont été audités depuis seulement 2008. Certains entrent même en phase de renouvellement de leur certification valable 2 ans. C'est la preuve que tous les professionnels de la chaîne graphique reconnaissent sa valeur et son efficacité.

→ suite page 2 →

Bilan provisoire

À ce jour, je suis l'expert français le plus expérimenté avec une vingtaine d'accompagnements, presse et prépresse, à mon actif. Mais de nouveaux consultants deviennent experts en France. En juin 2010, ils se sont regroupés en une association loi 1901 : "FRANCE PSO", avec la volonté de défendre et d'améliorer le travail de l'UGRA.

L'UNIC, organisation professionnelle patronale nationale de l'industrie graphique, lance auprès de ses adhérents, en cette fin d'année, une action de sensibilisation aux standards métier. Ce sont maintenant les acheteurs et donneurs d'ordre qui s'intéressent à la norme ISO 12647-2. Celle-ci leur permet d'établir des appels d'offre avec une grande rigueur quant aux critères de qualité.

Les industries françaises sont donc en bonne voie d'occuper une place de choix à l'international, en terme de fiabilité. Continuons à avancer sur le chemin de l'assurance qualité !



Gérard Niemetzky

gerard@diagnostic-psy.com

Ugra Organisme Certificateur



L'Ugra est un institut accrédité par le SAS Suisse depuis 2006 et ses activités sont périodiquement auditées par cet organisme Suisse d'accréditation (dépendant directement du SECO : secrétariat d'état à l'économie). Le domaine d'accréditation comprend les activités du

laboratoire d'essais et de tests sur les matériaux, tout comme les certifications de personnes, d'entreprises et de produits auxquelles elle procède. Les accréditations délivrées par le SAS, State Secrétariat for Economic Affairs (SECO) – Swiss Accreditation Service sont également reconnues en France par l'office national d'accréditation, le COFRAC, Comité Français d'Accréditation (France) selon la reconnaissance internationale des accréditations telle qu'elle est définie par les accords multilatéraux entre l'EA (European co-operation for Accreditation), l'ILAC (International Laboratory Accreditation Cooperation) et l'IAF (International Accreditation Forum, Inc.).

LES NORMES POUR LES INDUSTRIES GRAPHIQUES : QUOI DE NEUF ?

Les normes évoluent sans cesse. D'autres se créent. Pour vous tenir au courant, Gérard Niemetzky vous résume ici les points essentiels concernant le Procédé Standard Offset et ses développements.

ISO 12647-8. Ce nouveau chapitre de la norme 12647, très discuté depuis quelques années, devrait voir le jour d'ici un à deux ans. Initié par les fabricants de systèmes d'impression basés sur les procédés xérogaphiques (copieurs, imprimantes laser etc...) il doit décrire les conditions de production de documents de contrôle avec ceux-ci. La traduction de son titre en français a notamment fait l'objet de nombreux échanges.

Il est important de comprendre qu'il ne s'agit pas d'épreuves, mais d'impressions de relecture. L'épreuve contrat (ISO12647-2) se situe entre le pré-presse, son client et l'impression finale. La «maquette couleur (validation print)» s'échange entre le créatif et son client.

Graphic technology — Process control for the production of half-tone colour separations, proof and production prints Part 8: Validation print processes working directly from digital data.

Partie 8 : Processus d'impression de maquette couleur produite à partir de données numériques.

Impression numérique commerciale et de production industrielle

Aujourd'hui pour inclure une presse numérique dans le processus de certification PSO selon ISO 12647-2, il est nécessaire que cette presse numérique émule le fonctionnement colorimétrique (gamut) d'une presse offset.

Or les Indigo HP, Nexpress Kodak et autres iGen4 Xerox, par exemple, sont capables sur certains papiers de reproduire des espaces colorimétriques plus grands que la presse offset.

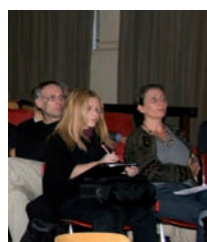
C'est pour cela que le TC130 (Commission de Normalisation des Technologies de la Communication Graphique) des pays qui souhaitent y participer, ont entamé l'étude pour la création d'une norme adaptée qui sera présentée sous le nom ISO 15311.

LA STANDARDISATION PSO - ISO 12647-2 en France - SEPTEMBRE 2010

	Nombre d'imprimeurs	Nombre d'entreprises de la chaîne graphique	DIAGNOSTIC-PSO	IMPRIMEURS CERTIFIES PSO			PRE-PRESSE CERTIFIE PSO
		Source Unic	Standardisation Accompagnement à la Certification	2007 et 2008	2009	2010	
ALSACE	moins de 100	135				1	1
AQUITAINE	100 à 200	226					
AUVERGNE	moins de 100	90	2			1	
BASSE NORMANDIE	moins de 100	90					
BOURGOGNE	moins de 100	135				1	
BRETAGNE	100 à 200	180			1		
CENTRE VAL DE LOIRE	100 à 200	45					
CHAMPAGNE	moins de 100	90					
CORSE	moins de 100	45					
FRANCHE COMTÉ	moins de 100	90	2				
HAUTE NORMANDIE	moins de 100	90				2	
ILE DE FRANCE	700 à 800	1038	6	1	3	3	2
LANGUEDOC ROUSSILLON	moins de 100	180	14			2	
LIMOUSIN	moins de 100	135					
LORRAINE	moins de 100	135			1		
MIDI PYRÉNÉES	100 à 200	226					
NORD PAS DE CALAIS	100 à 200	226					
PAYS DE LOIRE	200 à 300	271		1		2	
PICARDIE	moins de 100	90					
POITOU CHARENTES	moins de 100	135	1			2	
PROVENCE ALPES COTE D'AZUR	200 à 300	316	1				1
RHONE ALPES	300 à 400	496	1	1			
FRANCE	2900	4464	27	3	5	14	4



Tout au long de l'année 2010, **Huber France** a donné des conférences afin d'informer les imprimeurs du contenu de la standardisation dans les industries graphiques. En trois ans ce sont plus de 400 imprimeurs qui ont assisté aux présentations de Gérard Niemetzky. Une quinzaine de ces imprimeurs ont été accompagnés par Diagnostic-PSO et les techniciens d'application Huber France (encres, mouillage...) dans la mise en place des procédures du PSO, avec pour objectif la norme ISO 12647-2 comme résultat imprimé sur presse. Les certifications de l'Ugra, reconnues internationalement, ont validé le savoir-faire de ces imprimeurs. En 2011 ces efforts seront poursuivis pour qu'encre plus d'imprimeurs en tirent les bénéfices et avantages concurrentiels. <http://www.huber-france.fr>





L'ÉCRAN, OUTIL DE TOUS LES CHOIX... Norme ISO 12646:2008



La quasi-totalité des fichiers que l'on reçoit pour l'impression, qu'ils soient au format natif ou PDF, sont dans un premier temps contrôlés sur un écran et dans certains cas modifiés. L'affichage joue donc un rôle primordial dans la chaîne graphique puisque c'est la première étape de validation d'un document.

Pour la mise en place du PSO et de la standardisation, l'écran de contrôle doit répondre à certaines exigences et doit pouvoir être calibré conformément à la norme ISO 12646.

Alors comment garantir que l'écran est suffisamment qualitatif pour contrôler la colorimétrie des fichiers ? Comment calibrer un écran pour une comparaison avec un tirage ou une épreuve numérique ? Qu'est-ce que l'épreuve écran ? Et enfin, dans quelles conditions l'écran doit-il être utilisé ?

La qualité de l'écran ne suffit pas : il est indispensable de le calibrer correctement pour garantir que les couleurs reproduites à l'écran sont cohérentes par rapport à l'imprimé final et à l'épreuve observés sous un éclairage normalisé (lumière du jour, D50 - 5000 Kelvins).

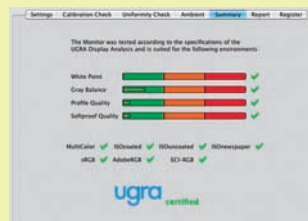
Pour calibrer un écran, on peut utiliser une sonde (colorimètre) ou un spectrophotomètre, pilotés par le logiciel de calibration du fabricant de l'écran.

La norme ISO 12646:2008 (Technologie Graphique – Affichages pour la réalisation d'épreuves en couleur – Caractéristiques et conditions d'examen visuel) décrit les valeurs cibles recommandées pour la calibration d'un écran :

- Luminosité = 80 à 160 cd/m²
- Gamma = 1,8 à 2,4
- Température de couleur (point blanc) = D50 (5000 K)

L'UGRA a réalisé différents tests sur une population d'individus, et a conclu qu'en pratique, il est conseillé de régler l'écran autour de 5800 K, avec un gamma de 1,8 (ou L*) pour obtenir un résultat plus fiable visuellement par rapport à un tirage observé dans une cabine de lumière normalisée. En effet, les écrans et les instruments de mesure ne sont pas parfaits, et la vision humaine présente des défauts qu'il faut parfois compenser. Notez qu'il existe des outils simples, tel que l'UDACT, qui permettent de vérifier l'état de la calibration (conformité à la norme ISO 12646) et de re-calibrer l'écran si nécessaire.

L'environnement de travail joue également un rôle très important pour la visualisation sur écran : il convient en effet de travailler dans des conditions d'éclairage précises et de positionner correctement l'écran par rapport aux sources de lumière présentes sur votre lieu de travail. Idéalement, la lumière ambiante doit être aux alentours de 5000 K et ne doit pas dépasser 120 lux (40 cd/m²) au niveau du clavier



de votre poste de travail. Il est conseillé de ne pas positionner l'écran devant une fenêtre afin de ne pas être influencé par la variation de la lumière naturelle. Finalement, la valeur cible de luminance choisie pour la calibration de l'écran dépendra de l'éclairage ambiant, mais pour un écran LCD, 120 à 160 cd/m² sont recommandés.

Après calibration, et si votre écran est placé dans de bonnes conditions, vous pouvez donc réaliser un épreuve écran (ou Soft Proofing), afin de juger de la qualité des documents avant impression.

Les applications de la suite Adobe vous permettent facilement de réaliser un Soft Proofing en utilisant les profils ICC pour simuler le rendu de votre document imprimé. Par exemple, dans Photoshop, l'option « Affichage > Format d'épreuve > Personnalisé » vous permet de sélectionner le profil de presse utilisé pour simuler le rendu imprimé du fichier à l'écran.

Comme tous les outils de la chaîne graphique, l'écran est un élément crucial et doit donc être choisi avec soin, calibré et correctement utilisé pour la mise en place du PSO. L'écran est l'outil de tous les choix !

Nous travaillons tous sur des écrans, et malheureusement, nous ne pouvons pas encore garantir que tous les écrans utilisés soient de qualité suffisante et correctement calibrés pour permettre de juger la colorimétrie d'un fichier. Alors à vous, professionnels de l'impression, de mettre en valeur auprès de vos clients l'importance d'utiliser de bons outils pour valider les fichiers numériques...

Maud Batellier
Conseillère
technique



La Re-certification PSO selon ISO 12647-2

Offre pour les imprimeurs certifiés PSO désirant préparer leur re-certification Ugra après deux ans d'activité PSO

Amélioration continue

Durant et à l'issue d'une certification PSO selon ISO 12647-2 par l'Ugra, des remarques et un rapport vous sont remis. Les remarques orales et écrites dans le rapport concernent des non-conformités mineures n'ayant pas empêché la certification, mais qu'il est nécessaire de corriger ou de mettre en place. Ce sont ces points qui seront vérifiés en premier lieu lors de la re-certification. D'autre part, certaines imprimeries n'ont fait certifier qu'une seule presse, ou n'ont passé leur certification avec succès que sur une de leurs presses. La promesse vis-à-vis de l'assurance qualité qu'est le PSO, et en face de l'organisme certificateur qu'est l'Ugra, était de mettre en place les mêmes standards sur toutes les presses du parc machines d'une imprimerie (à l'exclusion de celles qui ne sont pas équipées pour cela). Les prochains tests de roulage devront donc se faire sur toutes les presses en fonction.

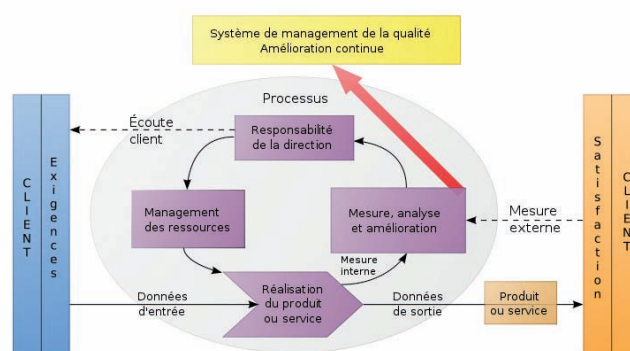
Maîtrise des enregistrements

Lors de la mise en place du manuel et des procédures PSO, il a été demandé de réaliser des enregistrements réguliers des contrôles réalisés tout au long du processus de fabrication des documents imprimés.

Une vérification approfondie de ces enregistrements sera effectuée lors de l'audit de re-certification afin de s'assurer que le PSO est bien devenu au sein de l'entreprise **un processus continu** et non un résultat obtenu par hasard le jour de l'audit.

Les enregistrements doivent porter sur (liste non exhaustive) :

- Calibrage écran
- Préflight (PDF, colorimétrie) des fichiers reçus
- Contrôle et maîtrise des éclairages normalisés
- Linéarité du CTP
- Calage des presses
- Conformité des travaux fabriqués et livrés aux clients par rapport au standard choisi
- Formation continue du personnel. Formation du nouveau personnel aux procédures PSO. Transmission du savoir.
- Gestion des non-conformités
- Certification et suivi des appareils de mesure



Démontrer la conformité des produits livrés par rapport à la norme ISO 12647-2

Cette procédure, normative, n'a vraisemblablement pas été mise en place lors de la première standardisation du processus dans l'entreprise, car elle n'était pas exigée lors des certifications.

Elle est cependant primordiale. Elle seule permet de fournir une assurance qualité (avec les épreuves contrat) aux clients.

Rien ne sert en effet de dire que l'on a été certifié ISO 12647 tel jour, si on ne peut fournir la preuve, aux clients qui le désirent, que chaque travail a été roulé en conformité avec la norme. Cela ne doit pas être un hasard mais une règle quotidienne.

Par ailleurs, des enregistrements réguliers et horodatés, de feuilles de roulage, avec des rapports de roulage indiquant que les travaux sont réalisés en conformité selon ISO 12647-2, permettent de prouver, lors des audits et pour les clients, que l'imprimerie est conforme en permanence à la norme ISO 12647-2.

Ces enregistrements continus, montrés lors des re-certifications, doivent permettre de ne pas avoir à réaliser de roulage test sur presse pour les audits.

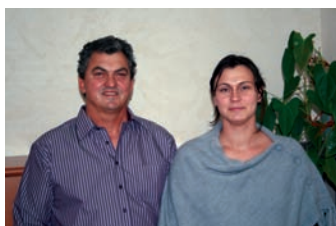
Reste à définir comment et à quel rythme et sous quelle forme vous pouvez, en fonction de votre matériel, mettre en place ces mesures, rapports et enregistrements réguliers. Cela fait partie des points qui peuvent être discutés lors du pré-audit que nous vous proposons.

N'hésitez pas à nous contacter, nous sommes à votre écoute...

Diagnostic-PSO et ses partenaires

IMPRIMERIE PARMENTIER

ISO 12647-2, une norme adaptée aux besoins et aux moyens d'une petite structure qualitative



Créée en 1979, l'Imprimerie Parmentier est installée en Alsace à La Wantzenau à une dizaine de kilomètres au nord de Strasbourg. Sa clientèle est principalement composée d'entreprises locales, de commerçants et d'agences de communication. La société réalise tous les travaux de labeur, tracts, prospectus, brochures, affiches, cartes, enveloppes et calendriers... L'Imprimerie Parmentier emploie 7 collaborateurs et son chiffre d'affaires se situe autour de 1,1 million d'euros. Pierre Parmentier, le fondateur, et sa fille Myriam font le point sur l'obtention de la certification ISO 12647-2

Pourquoi avez-vous décidé d'entamer la certification ISO 12647-2 ?

La démarche de l'imprimerie Parmentier ayant toujours été axée sur la meilleure qualité possible, nous avons été attentifs à l'invitation d'Huber France à des conférences sur le sujet. Nous n'aimons pas travailler avec des risques potentiels. Lorsqu'ils sont identifiés, il convient de les éradiquer ! Nous avons participé à deux réunions, à Metz, puis à Mommenheim, qui nous ont permis de comprendre l'intérêt même pour **une petite imprimerie de 7 personnes** d'obtenir cette certification mondiale. De temps à autre, quelques clients très pointus émettaient, sans véritables justifications concrètes, des réserves sur l'obtention d'une reproductibilité, un tramé 10 % par exemple. Nous avons pris conscience au cours de ces réunions qu'il était indispensable pour continuer à progresser qu'un professionnel extérieur à l'entreprise scrute nos méthodologies de travail et en dresse le bilan.

Gérard Niemetzky est donc venu faire cet audit chez vous ?

Oui, et c'est cet audit pratique et personnalisé qui nous a véritablement ouvert les yeux. Il nous a en premier lieu réconforté en mettant en exergue nos savoir-faire, les points forts de notre processus de production. Mais Gérard Niemetzky a aussi mis en lumière des points que nous négligions. **La norme ISO 12647-2**, c'est une méthodologie complète, rigoureuse mais logique ; tout est contrôlé de A à Z jusqu'à la presse ! Obtenir la certification n'est donc pas plus difficile pour une petite structure qu'une grande ; c'est juste une question de mentalité.

Avez-vous rencontré des étapes + difficiles dans cette préparation ?

Non, mais il faut véritablement la volonté de modifier ces habitudes, de mettre en place toutes les étapes de la **méthodologie**, sans faire la moindre exception. C'est un nouvel apprentissage, il faut donc être capable de prendre le temps de comprendre, de se former et de mettre en place les nouvelles règles. Il faut acquérir les appareils de contrôle qui vous manquent, pour nous, Intellitrac, logiciels, écrans calibrés, cabines pour visualiser les épreuves. Au final, votre travail n'est pas plus difficile qu'auparavant, mais il est plus pointu. **Il ne peut plus y avoir d'écart en sortie.**

Quels nouveaux contrôles faites-vous aujourd'hui ?

Beaucoup de petits réglages sont vérifiés régulièrement tout au long de la chaîne. Le taux d'encrage et la calibration des écrans contribuent à la fidélité de reproduction des couleurs. D'autre part, les sorties sont désormais systématiquement vérifiées afin de garantir leur **parfaite conformité** aux clients.

Quels sont les bénéfices tangibles obtenus ?

Globalement, nous avons fait un nouveau **bond qualitatif**. Nous gagnons du temps en calage et en papier. Nous pouvons désormais nous engager sur une régularité colorimétrique lors des réimpressions, un type de travail très important chez nous.

Avez-vous identifié des conséquences indirectes de votre certification ISO 12647-2 ?

Nos clients sont confortés dans notre maîtrise à gérer du premier coup leurs impressions les plus délicates. Beaucoup apprécient de pouvoir signer en toute quiétude leur BAT sans avoir à se déplacer. Quant à nous, nous avons gagné en sérénité. Chaque lundi matin, nous vérifions systématiquement tous les points de contrôle mis en place. Et ainsi au quotidien nous n'avons plus de doute sur la qualité de notre production, **nous sommes sûrs de notre chaîne à 100 %.**

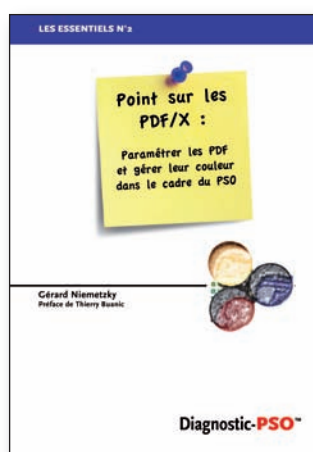
Parution 2 nouveaux Livres de Gérard Niemetzky en vente sur www.diagnostic-pso.com et sur www.e-savoirs.com

Les essentiels de Diagnostic-PSO sont destinés à informer et à former les acteurs de la chaîne graphique pour la mise en place des standards et normes des industries graphiques. Deux titres inaugurent cette collection, attendus par tous les professionnels.



La bonne couleur. **Guide pratique pour bien faire imprimer vos documents dans un environnement standardisé - Offset et Presse numérique.**

Cet ouvrage destiné aux acheteurs d'imprimés, donneurs d'ordres, services de communication, décode et facilite la communication entre les prestataires impliqués dans la fabrication des documents imprimés. 64 pages – format A4 – 19€.



Point sur les PDF/X **Paramétrer les PDF et gérer leur couleur dans le cadre du PSO (Procédé Standardisé Offset).**

L'utilisation et la création des PDF/X conformes aux normes de la série ISO 15930 sont encore peu répandues en France. Leurs avantages, les outils pour les créer, les contrôler et les utiliser, sont décrits dans cet ouvrage. 32 pages – format A4 – 14€.

L'adoption de standards dans les métiers des industries graphiques est une véritable révolution. Aujourd'hui, des méthodes et contrôles existent. Ils sont décrits précisément et à la portée de tous. Ce sont des normes métiers regroupées dans un ensemble, le Procédé Standardisé Offset - PSO. C'est ce monde de la standardisation dans la fabrication des documents imprimés que l'auteur explicite ici en détail et en trois parties :

Comprendre : les définitions pour bien comprendre les enjeux et savoir que demander aux imprimeurs.

Utiliser : quelques outils pour mettre en place une organisation standardisée dans la réalisation de vos imprimés.

Contrôler : Pour rester maître du travail et s'assurer que les professionnels sont performants tout au long de la chaîne graphique.

Pour faire confiance aux outils et méthodes que vous utilisez.

Pour mettre en place et respecter un processus d'assurance qualité vis-à-vis de son entreprise et de ses clients.

Pour que la communication dans l'ensemble de la chaîne graphique soit facilitée dans le respect et la valorisation du travail de chacun.

Pour gagner du temps et de l'argent en supprimant l'étape fastidieuse du bon à tirer en machine.

Aujourd'hui, tous les acteurs de la chaîne graphique utilisent ou créent des fichiers PDF. Les imprimeurs reçoivent, de leurs donneurs d'ordre, 80 % des documents à imprimer sous forme de PDF. Mais le traitement de ces fichiers PDF pose de nombreux problèmes causant des retards ou malfaçons coûteux pour le client comme pour l'imprimeur : Polices absentes, couleurs non conformes, transparences ou ombrages mal reproduits sont parmi les principales causes de refus des fichiers ou des documents imprimés.

C'est parce qu'il est facile de créer un PDF à l'aide de n'importe quel logiciel, avec des paramètres non maîtrisés ou mal compris, que ce type de fichier peut inclure de nombreux pièges pour l'imprimeur, ou à l'opposé, ne pas contenir des informations cruciales pour la réalisation d'un imprimé de qualité. En particulier pour une bonne gestion de la couleur.

Afin de palier à ces ennuis, les prédire et enfin les éviter, des groupes de travail se sont constitués, comme le Ghent PDF Workgroup ou PDF-X Ready, mais aussi des commissions techniques au sein de l'ISO pour que des normes soient à notre disposition.

Ainsi sont nés les PDF/X qui, après des années d'existence devraient être adoptés par tous et ne le sont pas, par faute d'informations.

Ce document fait le point sur les aspects les plus importants de l'utilisation, de la création et du contrôle des PDF dans l'optique d'une organisation du travail normalisée et sécurisée.



France-PSO

Le référentiel de certification PSO de l'Ugra va ÉVOLUER !

Disponible sur le site de France PSO : http://www.france-psyo.org/Referentiel-PSO_r3.html

Les points importants d'évolution portent sur la maîtrise des enregistrements, revue de direction et amélioration continue des processus.

L'Ugra a choisi «Certification PSO™» pour le nom de son référentiel en accord avec le Bvdm allemand, auteur du manuel ProzessStandard Offsetdruck.

Les certifications de l'Ugra

L'Ugra est actuellement le seul organisme certifié ISO17025 (par le SAS, Suisse, reconnu par la Cofrac grâce aux accords internationaux).

Cela lui permet d'effectuer des tests et mesures et en particulier celles réalisées lors des audits de certification PSO. Cet agrément actuel correspond au niveau 2 mis en place par le RIT aux USA (Technical compétences : PSA certified).

Début 2011, l'Ugra fera valider sa re-certification ISO17025, à laquelle s'ajoutera la certification ISO17021 : agrément pour l'audit et la certification des personnes et systèmes de managements de la qualité.

Intégrant les points évoqués ci-dessus dans son référentiel, sa certification sera, au niveau international, équivalente au niveau 3 que le RIT est en train de mettre en place (Sustained capability : PSA certified with honors).

La dimension internationale de l'Ugra n'est plus à prouver : 120 experts ont été formés pour mettre en place les standards ISO12647-2 dans 35 pays. 100 imprimeurs ont été certifiés dans 15 pays et des dizaines d'autres sont en préparation.

France PSO regroupe une vingtaine de spécialistes. Cette association est force de proposition et partage son expérience avec l'Ugra, d'une part, pour faire évoluer son référentiel d'audit, et avec les sociétés, donneurs d'ordre, pré-presses, imprimeurs, d'autre part pour les informer sur les avantages de l'adoption des standards dans les industries graphiques.

Forum français des imprimeurs certifiés PSO Mars 2011

À l'initiative de France PSO et de Gérard Niemetzky, son président, un forum français des imprimeurs certifiés PSO est prévu pour Mars 2011.

Les échanges se feront entre experts, imprimeurs certifiés ou en cours de certification (une trentaine en France).

Cette journée sera ouverte à tous ceux, donneurs d'ordre, pré-presses, imprimeurs, qui désirent s'informer sur les évolutions des normes métiers des industries graphiques et leurs certifications.

Les dates et lieu seront définis fin 2010.

WWW.DIAGNOSTIC-PSO.COM



Brochure 2011 à télécharger



La Boutique

www.e-savoirs.com



© Diagnostic PSO

Dominique Le Fouler

Rédacteur en chef

diagnostic-psyo@savoirfaireimage-rp.com

Marie-Paule Henri

Correctrice

www.arles-competences.com

Maud Batellier

Conseillère technique

maud@diagnostic-psyo.com

Gérard Niemetzky

Directeur de la publication

gerard@diagnostic-psyo.com

12 rue Georges Blanc 13200 Arles